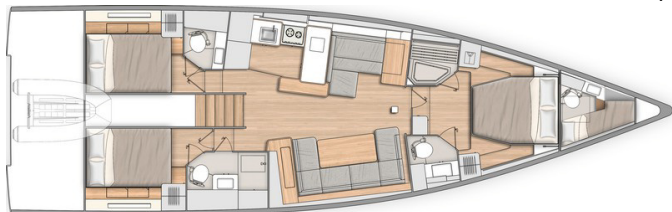




Version table à cartes - 3 cabines - 2 salles d'eau :



Version table à cartes - 3 cabines - 3 salles d'eau - Cabine skipper :



Version sofa - 3 cabines - 2 salles d'eau :



Version sofa - 3 cabines - 3 salles d'eau - Cabine skipper :



CARACTÉRISTIQUES GÉNÉRALES

• Longueur hors tout	17,12 m	56'2"
• Longueur coque	15,98 m	52'5"
• Longueur flottaison	15,40 m	50'6"
• Largeur coque	5,00 m	16'5"
• Tirant d'eau standard (Quille en T)	2,50 m	8'2"
• Poids du lest standard (Fonte)	4 500 kg	9,918 lbs
• Petit tirant d'eau	2,00 m	6'7"
• Poids du lest petit tirant d'eau (Fonte)	5 130 kg	11,307 lbs
• Tirant d'air (hors antennes)	24,00 m	78'9"
• Tirant d'air Performance (hors antennes)	25,80 m	85'
• Déplacement léger	16 600 kg	36,586 lbs
• Capacité carburant (standard)	400 L	106 US Gal
• Capacité eau douce (standard)	720 L	190 US Gal
• Puissance moteur :		
- Sail drive (standard)	80 CV	80 HP
- Ligne d'arbre (Option)	110 CV	110 HP

ARCHITECTES / DESIGNERS

- Architecte Naval : BISCONTINI YACHT DESIGN
- Architecture extérieure & intérieure : LORENZO ARGENTO

ATTESTATION CE

- Catégorie A - 10 personnes
- Catégorie B - 12 personnes
- Catégorie C - 14 personnes

SURFACE ET PLAN DE VOILURE

MÂT ENROULEUR ALUMINIUM

• Grand-voile enrouleur	63,00 m ²	678 sq/ft
• Foc auto-vireur	51,00 m ²	549 sq/ft
• Génois sur enrouleur (105 %)	65,00 m ²	700 sq/ft
• Code 3	150,00 m ²	1,614 sq/ft
• Spi asymétrique	210,00 m ²	2,260 sq/ft
• I	19,90 m	65'3"
• J	6,80 m	22'4"
• P	20,00 m	65'7"
• E	6,80 m	22'4"

MÂT CLASSIQUE PERFORMANCE ALUMINIUM (+ 1,80 m / 5'11")

• Grand-voile Performance	83,00 m ²	894 sq/ft
• Foc auto-vireur	56,00 m ²	603 sq/ft
• Génois sur enrouleur (105 %)	70,00 m ²	754 sq/ft
• Code 3	166,00 m ²	1,787 sq/ft
• Spi asymétrique	260,00 m ²	2,800 sq/ft
• I	21,75 m	75'2"
• J	6,80 m	22'4"
• P	22,00 m	75'6"
• E	6,80 m	22'4"

seanapps

CONNECT YOUR BOAT FREE YOUR MIND



ÉQUIPEMENT STANDARD

CONSTRUCTION

- Conception faite selon les exigences des Directives Européennes et selon la certification CE
- Structure certifiée ISO 12215
- Coque infusion sandwich balsa
- Contre moule structurel en infusion monolithique (Tissus - résine) collé à la coque
- Pont en infusion en sandwich fibre de verre et balsa, revêtu d'antidérapant type "pointe de diamant"
- Quille en fonte fixée avec boulons et contreplaque inox collée
- Bi-Safrans suspendus avec mèche en inox
- Coque de couleur blanche - Décoration de coque Gris Alu
- 8 Hublots de coque

ÉQUIPEMENT DE PONT

GRÉEMENT

- Selon version :
 - **Mât enrouleur aluminium** posé sur le pont, 2 Étages de barres de flèche poussantes
 - **Mât classique aluminium Performance** posé sur le pont (+ 1,80 m / 5'11") 3 Étages de barres de flèche poussantes
- Pataras patte d'oie avec ridoir (Hydraulique en option)
- Gréement monotoron
- Bôme en aluminium anodisé
- Poulies Harken au pied de mât
- Hale-bas de bôme rigide avec palan
- 2 Poulies Stand Up d'écoute de grand-voile sur l'arceau de grand-voile
- 1 Rail d'écoute de foc auto-vireur avec chariot
- Manœuvres ramenées aux postes de barre (sauf balancine de bôme et drisse de génois)
- Gréement courant complet :
 - Drisse de grand-voile
 - Drisse de génois avec rail d'étauage au mât
 - Balancine de bôme avec taquet au mât
 - Bordure et écoute de grand-voile
 - 1 Écoute de foc auto-vireur
- Enrouleur de grand-voile et de foc auto-vireur sur le pont
- 7 Bloqueurs de drisses (1 triple à tribord, 2 doubles à bâbord)
- Cache-drisses
- 1 Drisse à pavillon

WINCHES

- 1 Winch de manœuvre self tailing manuel tribord (H50.2 STA)
- 1 Winch de manœuvre self tailing manuel bâbord (H50.2 STA)
- 1 Manivelle de winch aluminium Speed Grip
- Rangement des manivelles dans emplacement dédié sur les sacs à bouts

VOILES (INCIDENCES), Dacron 390 SF

Version mât enrouleur :

- Grand-Voile enrouleur Dacron, avec protection UV Natural
- Foc auto-vireur Dacron avec protection UV Natural

Version mât classique Performance :

- Grand-voile Performance, full-batten, 83 m² / 894 sq/ft
- Foc auto-vireur, 56 m² / 603 sq/ft
- Lazy Bag Charcoal Grey + lazy jack

AMARRAGE - MOUILLAGE

- Delphinère polyester avec mouillage intégré et sous barbe avec cadène de spi (pour utilisation Code 0 et spi asymétrique)
- Puits à chaîne autovideur, Piton d'étalingure, Capot sur vérin
- Ferrure d'étrave inox simple davier
- Guindeau électrique vertical 12 V - 1 500 W - Télécommande dans puits à chaîne
- 6 Taquets d'amarrage aluminium (Longueur : 40 cm / 1'4")
- Protections de livet en inox

SOUTE À VOILES

Accès par panneau de pont T70, Largeur de passage : 0,65 x 0,65 m / 2'2" x 2'2"

- Échelle inox
- Équipets et bacs de rangement
- Éclairage LED
- 1 Prise 230 V

PROTECTIONS HUMAINES

- 1 Balcon avant ouvert inox
- 2 Balcons arrière inox avec chaumard intégré
- 1 Balcon central arrière inox (Hauteur : 960 mm / 3'2")
- 4 Mains courantes inox sur le roof (2 si rails de génois)
- 1 Support bouée couronne sur balcon arrière
- Mât de pavillon en bois (1 m / 3'3") avec support intégré au pont
- Filières doubles et chandeliers inox (Hauteur : 620 mm / 2') - Ouvertures de coupée à bâbord et à tribord
- Échelle de secours sur balcon arrière

COCKPIT

- Fond de cockpit auto-videur
- Lattage Iro-Deck
- 2 Coffres à voile sous assises de cockpit
- 2 Coffres de rangement à l'arrière du cockpit avec support inox pour les pare-battages (650 x 390 mm / 2'2" x 1'3")
- 1 Panneau d'accès au garage à annexe
- 2 Tables de cockpit sur pied inox fixe, plateau bois massif naturel avec 2 allonges, porte-gobelets inox sur les extrémités avec fonction main courante et 1 longue main courante sur la longueur (pieds électriques en finition)
- Bains de soleil de descente lattés Iro-Deck
- Bancs de cockpit lattés Iro-Deck
- 2 Assises barreur arrière avec rangement, lattées Iro-Deck
- Assises barreur latérales lattées Iro-Deck
- Cales-pieds barreur escamotables
- 2 Consoles de barres à roues :
 - Barres à roues inox gainée cuir anthracite (diamètre 900 mm / 2'11") fixée sur piédestal alu laqué blanc
 - Appareils à gouverner sur poste de barre
 - Système de transmission à drosses inox
 - Main courante inox laqué noir
- 1 Barre franche de secours
- 1 Compas de route sur console bâbord
- Commande moteur et tableau de contrôle à tribord
- 1 Porte de descente en PMMA escamotable dans le fond de cockpit - Panneau coulissant en PMMA
- Coffre à BIB devant la descente (Emplacement pour radeau 12 places : 0,96 m x 0,59 m x 0,40 m / 3'2" x 1'11" x 1'4")
- Éclairage de courtoisie (7 points lumineux LED, éclairage blanc chaud)
- 2 Haut-parleurs extérieurs étanches

PLAGE DE BAIN / TABLEAU ARRIÈRE

- Tableau arrière basculant à ouverture intégrale transformable en plage de bain (2,61 m x 0,93 m / 8'7" x 3'1")
- 3 Marches escamotables d'accès au cockpit à tribord
- Ouverture par commande électrique sur console
- Lattage Iro-Deck sur plage de bain
- 1 Échelle de bain inox amovible avec rangement dédié dans le cockpit

GARAGE À ANNEXE

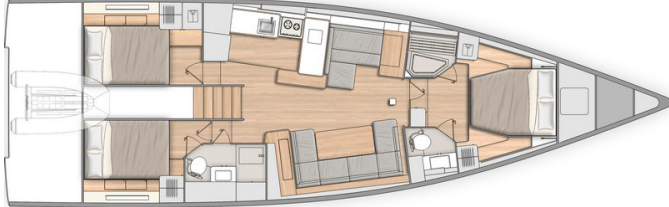
- Accessible depuis la plateforme et depuis le cockpit
Permet le rangement d'une annexe type Highfield UL240 (2,48 m x 1,69 m x 0,80 m / 8'2" x 5'7" x 2'7")
- 1 Plafonnier LED tactile
 - Système de mise à l'eau de l'annexe, disponible en option
 - 1 Douche de cockpit avec mitigeur dans le garage à annexe



AMÉNAGEMENTS

- Menuiserie Alpi Noyer et bois laqué blanc (Cloisons)
- Planchers en Alpikord Chêne
- Sellaries intérieures en tissu Lounge Falcon Greige 160
- Matelas dans les cabines (mousse HR 35 kg/m³, épaisseur 120 mm / 5")
- Plafonds capitonnés beige et Apli Noyer dans la partie centrale du carré

Version standard : 3 cabines + 2 salles d'eau



DESCENTE

Hauteur sous barrot : 2,00 m / 6'7"

- Descente du carré avec 5 marches suspendues en Alpikord chêne revêtues d'antidérapant, éclairage LED sous chaque marche
- 2 Mains courantes inox gainées Valencia Meteor

CARRÉ

Hauteur sous barrot : 2,00 - 1,97 m / 6'7" - 6'6"

Carré tribord :

- Longue banquette en U :
 - assises composées de mousse HR40
 - accueil moelleux grâce à la finition mémoire de forme + ouate
- Table de carré, plateau en bois, 2 pieds fixes alu
- Rangements sous banquettes
- 1 Tableau électrique à tribord intégré dans un meuble permettant d'accéder aux connexions électriques
- 2 Hublots de coque avec store intégré
- 2 Vitrages d'hiloire avec stores plissés incluant un hublot ouvrant avec moustiquaire
- 2 Panneaux de pont ouvrants avec store/moustiquaires
- Éclairage LED indirect sous la banquette et la partie supérieure des hublots de coque
- 1 Liseuse flexible
- 1 Prise USB double port
- 1 Prise 230 V
- Audio :
 - Lecteur Fusion RA210
 - 2 Haut-parleurs intérieurs

Table à cartes bâbord :

- Table avec abattant - Fargue en bois moulé - Habillage stratifié
- Longue assise avec dossier, fonction méridienne et assise avec partie relevable pour se caler à la gîte - Assise composée de mousse H35 + mémoire de forme + 2 ouates de finition
- 2 Hublots de coque avec store intégré
- Rangements sous banquettes
- 1 Rangement le long de la coque + 1 Vide-poche
- Éclairage LED indirect sur la partie supérieure des hublots de coque
- 1 Liseuse flexible
- 1 Prise 230 V, près de la cloison avant
- 1 Prise USB double port
- Épontille avec housse beige

CUISINE - BÂBORD

Hauteur sous barrot : 2,01 m / 6'7"

- Cuisine en C
- Plan de travail en Corian Glacier White avec fargues moulées en Apli noyer à tribord
- 1 Évier inox 1 bac rectangulaire - 1 Robinet mitigeur avec eau chaude / froide sous pression
- 1 Réchaud gaz 3 feux - four grill inox monté sur cardans (17 L) - Barre de protection - Rangement sous le four avec porte abattante
- 1 Rangement sur plan de travail à ouverture par le dessus (Emplacement pour option glacière inox 36 L, Inclus dans la finition Luxe)
- Réfrigérateur 12 V 174 L avec congélateur intégré 16 L (-18 °C), 1 Porte à ouverture frontale
- Placards et équipets fermés aménagés
- 1 Poubelle (20 L)
- 1 Meuble bas : 1 Tiroir sur le côté, 2 portes 1 étagère
- Vitrage d'hiloire avec stores plissés incluant 2 hublots ouvrants avec moustiquaire

CABINE PROPRIÉTAIRE

Hauteur sous barrot : 2,01 - 1,96 m / 6'7" - 6'5"

- Lit double central (2,00 m x 1,60 m - 1,15 m / 6'9" x 5'3" - 3'9") avec tête de lit capitonnée en tissu Lounge Greige 160
- 1 Desserte d'accès au lit
- 1 Assise de chaque côté du lit en tissu Lounge Greige 160
- 2 Rangements à chaussures sous le lit
- 2 Penderies, avec éclairage LED incorporé
- 1 Meuble central toute hauteur avec éclairage LED : 4 tiroirs en bas, 1 porte avec 4 étagères, miroir à l'intérieur de la porte
- 2 Tables de chevet
- 2 Lampes de chevet, flexibles et orientables
- 1 Panneau de pont flush T60 avec store/moustiquaire
- 2 Hublots de coque avec store rigide coulissant
- 1 Prise 230 V de chaque côté du lit
- 1 Prise USB double port de chaque côté du lit
- Éclairage indirect LED + Éclairage spot

2 SALLES D'EAU PRIVATIVES

À tribord :

Hauteur sous barrot : 1,92 m / 6'4"

- 1 WC marin manuel
- 1 Réserve rigide eaux noires 80 L / 13 US Gal
- Plan de travail en Corian Glacier White
- 1 Vasque polyester intégrée - Mitigeur
- 1 Armoire de toilette - Miroir
- Accessoires de toilette
- 1 Panneau de pont flush ouvrant avec store/moustiquaire
- Éclairage indirect LED + Éclairage spot

À bâbord :

Hauteur sous barrot : 1,97 m / 6'6"

- Douche avec assise et fond de douche en bois
- 2 Bacs de rangement ouverts
- 1 Panneau de pont flush ouvrant avec store/moustiquaire
- Éclairage indirect LED



CABINE ARRIÈRE BÂBORD

Hauteur sous barrot : 1,92 m / 6'4"

- 1 Lit double (2,04 m x 1,40 m / 6'8" x 4'7")
- 1 Penderie, 1 Placard avec étagères, avec éclairage LED incorporé
- 2 Équipets avec ouverture sur le dessus le long de la coque
- 1 Desserte d'accès au lit
- 1 Tiroir sous le lit
- 1 Grand rangement sous le lit, ouverture sur le dessus (emplacement pour l'option climatisation)
- 1 Liseuse flexible et orientable à la tête de lit
- 1 Liseuse flexible et orientable sur la penderie
- 1 Prise USB double port
- 1 Prise 230 V
- 1 Hublot de coque avec store rigide coulissant
- 1 Vitrage ouvrant sous assise de cockpit avec store plissé
- 2 Vitrages ouvrants sur hiloire avec store plissé (1 avec la version 3 salles d'eau)

CABINE ARRIÈRE TRIBORD

Hauteur sous barrot : 1,92 m / 6'4"

- 1 Lit double (2,04 m x 1,40 m / 6'8" x 4'7")
- 1 Penderie, 2 équipets avec ouverture sur le dessus le long de la coque
- 1 Desserte d'accès au lit
- 1 Tiroir sous le lit
- 1 Grand rangement sous le lit, ouverture sur le dessus (emplacement pour l'option climatisation)
- 1 Liseuse flexible et orientable à la tête de lit
- 1 Liseuse flexible et orientable sur la penderie
- 1 Prise USB
- 1 Prise 230 V
- 1 Hublot de coque avec store rigide coulissant
- 2 Vitrages ouvrants sous assise de cockpit avec store plissé
- 1 Vitrage ouvrant sur hiloire avec store plissé

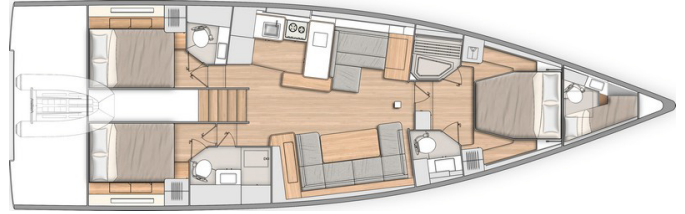
SALLE D'EAU ARRIÈRE TRIBORD

Hauteur sous barrot : 1,95 m / 6'5"

Accès par le carré et la cabine arrière tribord

- Douche séparée - 1 Mitigeur - Fond de douche polyester blanc
- Plan de travail en Corian Glacier White avec bac de rangement auto-videtur
- 1 WC marin manuel
- 1 Réserve rigide eaux noires 80 L / 21 US Gal
- 1 Vasque - 1 Mitigeur
- 1 Armoire de toilette + Rangement sous vasque
- 2 Miroirs
- Accessoires de toilette
- 1 Hublot ouvrant sur hiloire dans vitrage latéral, film opaque, moustiquaire

Version 3 cabines 3 salles d'eau



Cette salle d'eau prend place entre la cuisine et la cabine arrière bâbord : penderie simple et un hublot ouvrant dans la cabine arrière

SALLE D'EAU ARRIÈRE BÂBORD

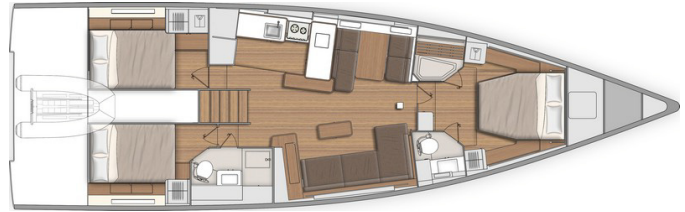
Hauteur sous barrot : 2,03 m / 6'8"

Accès par la cabine arrière tribord

- Plan de travail en polyester avec vasque intégrée - 1 Mitigeur - 1 Douchette - Fond de douche polyester blanc
- 1 WC électrique Quiet Flush eau douce/eau de mer
- 1 Réserve rigide eaux noires 50 L / 13 US Gal
- 1 Armoire de toilette 2 portes
- 1 Miroir au-dessus du lavabo
- Accessoires de toilette
- 1 Hublot ouvrant sur hiloire dans vitrage latéral, film opaque, moustiquaire
- 1 Vitrage fixe sur hiloire, film opaque

Version sofa :

3 cabines + 2 salles d'eau



OU

3 cabines + 3 salles d'eau



La table à carte bâbord est remplacée par un carré :

- Table en bois avec allonge coulissante intégrée
- Banquettes en vis à vis avec extension (possibilité de dîner à 6 personnes)
- 2 Hublots de coque avec store intégré
- Rangements sous banquettes
- 1 Rangement profond contre cloison + 1 Vide-poche (sauf si option climatisation)
- Éclairage LED indirect sur la partie supérieure des hublots de coque
- 1 Prise 230 V près de la cloison avant

Le carré tribord est remplacé par :

- Sofa en L type Lounge très confortable :
 - assises composées de mousse HR26 et HR30
 - accueil moelleux grâce à la finition de fibres creuses + ouate
- Table basse, plateau en bois avec fargue moulée, accès range-bouteilles face à l'assise
- Rangements sous banquettes



MOTORISATION

- Moteur Yanmar Diesel :
 - 80 CV/HP, Sail Drive, Common Rail (standard)
 - 110 CV/HP, Ligne d'arbre, Common Rail (Option)
- Commande moteur au poste de barre tribord - Tableau de contrôle
- Compartiment moteur :
 - Mousse d'insonorisation
 - Ventilation : 2 prises d'air et 1 sortie d'air forcé
 - Éclairage LED automatique
- Données moteur visible sur écran B&G
- 1 Alternateur (12 V / 125 Ah)
- 2 Réservoirs GO roto-moulé 2 x 200 L / 2 x 53 US Gal (sous couchette arrière bâbord et tribord) - Jauge électronique - Alarme niveau bas - 1 Nable de remplissage
- Filtres : Eau de mer - Gasoil - Décanteur
- Hélice tripale fixe
- 1 Accès moteur par la descente (ouverture avec 2 vérins à gaz)
- 2 Accès moteur par les cabines arrière

PLOMBERIE

- 1 Réservoir eau douce roto-moulé 380 L / 100 US Gal, sous couchage cabine avant - 1 Nable de remplissage
- 2 Réservoirs eau douce roto-moulés 2 x 150 L / 2 x 40 US Gal, sous plancher carré bâbord et tribord - 1 Nable de remplissage
- Groupe d'eau électrique sous pression - Vase d'expansion - Filtre de protection du circuit
- Chauffe-eau électrique 40 L / 11 US Gal (utilisation moteur)
- 1 Réserve rigide eaux noires pour chaque WC
- Pompes électriques vidange de douche
- 1 Pompe de cale électrique
- 1 Pompe de cale manuelle
- Vannes de transfert facilement accessible depuis la descente

GAZ

- 1 Boîte pour 2 bouteilles de gaz dans le puits à chaîne (Diamètre : 0,28 m / 11" x Hauteur : 0,45 m / 1'6")
- Détendeur et robinet de sécurité
- Détecteur de fuite de gaz

BATEAU CONNECTÉ

Technologie connectée "SEANAPPS" :

- Permet de suivre l'état du bateau et de recevoir des alertes ainsi que préconisations de maintenance via l'application mobile associée.
- Le type d'informations collectées (Position GPS, batteries, infos moteurs, données de navigation, etc...) varie selon configuration du bateau.

seanapps

CONNECT YOUR BOAT FREE YOUR MIND

ÉLECTRICITÉ

- Tableau électrique 12 V (Disjoncteur, Voltmètre, Jauge à eau, Jauge à carburant, Alarme batteries, Alarme carburant, Alarme eau) + Prise USB double port + Écran Navicolor 3.5"
- Interrupteurs sans fil radio commandés (sans pile) pour l'éclairage (sauf salles d'eau)
- Tablette tactile 10" au tableau électrique, dédiée au Ship Control, elle permet de gérer toutes les fonctionnalités depuis le carré
- **Technologie Ship Control** commande de nombreuses fonctions depuis les écrans de navigation (ou depuis une tablette ou un smartphone grâce à une application dédiée) :
 - Feux de navigation de mouillage et de hune
 - Éclairage de bôme, barres de flèches (option), projecteurs sous-marin (option)
 - Éclairage de courtoisie dans le cockpit
 - Éclairage direct
 - Projecteur de pont
 - Convertisseur (Option)
 - Réfrigérateur
 - Groupe d'eau
 - Pompes de cale
 - Climatisation (Option)
 - Générateur (Option)
 - Audio
 - Contrôle des réservoirs
 - Contrôle des batteries
- Circuit 12 V
- 3 Batteries servitudes AGM (140 Ah)
- 1 Batterie moteur AGM (100 Ah)
- Coupe-batterie facilement accessible depuis la descente
- 1 Chargeur de batterie (25 Ah)
- 1 Chargeur de batterie (40 Ah)
- 1 Pré-disposition chargeur
- 1 Répartiteur de charge
- 10 Prises 230 V :
 - 2 dans la cabine avant
 - 1 dans la salle d'eau avant tribord
 - 1 dans les cabines arrière
 - 1 dans le carré (Tribord)
 - 1 à la table à cartes
 - 1 dans la cuisine
 - 1 dans le compartiment moteur
 - 1 dans la soute à voiles
- 6 Prises USB double port :
 - 2 dans la cabine avant
 - 1 dans les cabines arrière
 - 1 au tableau électrique
 - 1 à la table à cartes
- 1 Prise de quai 230 V, à côté du poste de barre
- Éclairage LED :
 - Plafonniers, avec variateur
 - Liseuses
 - Éclairage indirect, avec variateur
- Feux de navigation LED :
 - 1 Feu de route
 - 1 Feu moteur / Feu de hune en avant du mât
 - 1 Feu de mouillage en tête de mât
- Projecteur de pont (Halogène)
- Gaines pour passage de câbles d'options

DIVERS

- Détecteur de fumée
- Cleaning kit : Kit de produits d'entretien Eco-friendly



FINITIONS & PACKS

FINITIONS

	CONFORT	LUXE
<ul style="list-style-type: none"> • Pack Coastal (RAYMARINE) • 1 Winch électrique de manoeuvre bâbord Harken H50.2 STAEH (en remplacement du standard) • Commande de guindeau au cockpit avec compteur de chaîne • Télécommande jupe basculante • Propulseur d'étrave tunnel + 4 Batteries dédiées (50 Ampères - 12 V) + 1 Chargeur de batterie (30 Ampères - 24 V) • WC électrique TECMA eau douce/eau de mer dans la salle d'eau propriétaire • Capteur IBS • 2 Batteries servitude 140 Ampères supplémentaires • Commande moteur électrique sur console tribord • Moustiquaires pour les hublots ouvrants • Matelas à ressorts dans la cabine propriétaire (épaisseur : 180 mm / 7") 	<ul style="list-style-type: none"> ▪ ▪ ▪ ▪ ▪ ▪ ▪ ▪ ▪ ▪ 	<ul style="list-style-type: none"> ▪ ▪ ▪ ▪ ▪ ▪ ▪ ▪ ▪ ▪
<ul style="list-style-type: none"> • Pack Offshore (RAYMARINE) • 2 Pieds électriques pour les tables de cockpit pour une utilisation bain de soleil • Housses pour tables de cockpit, Charcoal Grey • Sellerie extérieure de cockpit Diamante Snow : <ul style="list-style-type: none"> - assises et dossiers sur les bancs de cockpit : Mousse filtrante 80 mm / 3" épaisseur (Densité : 60F + 20S) - Assises barreur : dossier inox et sellerie sur dossier - 2 Bains de soleil de descente avec dossiers relevables (système clic-clac) - 2 Coussins pour les tables de cockpit pour utilisation en baignades • WC électrique Quiet Flush eau douce/eau de mer dans la salle d'eau arrière tribord • Glacière 36 L avec accès depuis le plan de travail de la cuisine, cuve inox (température modulable de +10 °C à -12 °C) 		<ul style="list-style-type: none"> ▪ ▪ ▪ ▪ ▪ ▪ ▪ ▪ ▪ ▪

PACKS ÉLECTRONIQUES : RAYMARINE

	COASTAL (Inclus dans la finition Confort)	OFFSHORE (Inclus dans la finition Luxe)
<ul style="list-style-type: none"> • Postes de barre bâbord et tribord : <ul style="list-style-type: none"> - 1 Écran tactile multifonctions 12" Axiom 2 Pro (GPS, Traceur, Lecteur de cartes - Cartographie Navionics®+ Blank incluse) • Girouette, Anémomètre (RAYMARINE) • Sonde i70s (Loch, Speedo, Température) • VHF fixe Ray91 à la table à cartes (fonction réception AIS) • Girouette Windex • Housses de protection barres à roue & consoles (Charcoal Grey) • Pilote p70s (RAYMARINE) 	<ul style="list-style-type: none"> ▪ ▪ ▪ ▪ ▪ ▪ ▪ 	<ul style="list-style-type: none"> ▪ ▪ ▪ ▪ ▪ ▪ ▪
<ul style="list-style-type: none"> • Combiné VHF sans fil RAY 90 • Commande pilote sans fil S100 • AIS 700 		<ul style="list-style-type: none"> ▪ ▪ ▪



PACKS GRÉEMENT (Compatible avec les 2 mâts)

	DOWNWIND	UPWIND	DOWNWIND + UPWIND
<ul style="list-style-type: none"> • German System (Écoute de grand-voile en va et vient au poste de barre + 2 bloqueurs supplémentaires à tribord et 2 à bâbord) • 2 Winchs de génois (H60.2STA) + 1 Manivelle de winch • Gréement de spi asymétrique / Code 0 • Génois Dacron sur enrouleur (en remplacement du foc auto-vireur standard) • Rail d'écoute de génois sur le roof + Écoutes de génois 	<ul style="list-style-type: none"> ▪ ▪ ▪ 	<ul style="list-style-type: none"> ▪ ▪ ▪ 	<ul style="list-style-type: none"> ▪ ▪ ▪

PACK GRÉEMENT TRINQUETTE (Compatible avec les 2 mâts)

- 1 Bloqueur de drisse à tribord
- 1 Cadène Wichard double sur pont avant pour étai de trinquette largable
- 1 Drisse Dyneema mouflée avec poulie pour trinquette

PACK MOUILLAGE

- Ancre Delta (acier galvanisé) 32 kg / 71 lbs (upgrade ancre inox en option)
- Chaîne (Diamètre : 12 mm / 1/2" - Longueur : 85 m / 279')
- Bout (Diamètre : 22 mm / 7/8" - Longueur : 4 m / 13'1")
- 6 Pare-battages :
 - 4 XL (Diamètre : 300 mm / 12" - Longueur : 880 mm / 2'11")
 - 2 L (Diamètre : 250 mm / 10" - Longueur : 700 mm / 2'4")
- 4 Amarres (Diamètre : 18 mm / 11/16" - Longueur : 15 m / 49'3")

PACK MOUILLAGE (gonflable)

- Ancre Delta (acier galvanisé) 32 kg / 71 lbs
- Chaîne (Diamètre : 12 mm / 1/2" - Longueur : 85 m / 279')
- Bout (Diamètre : 22 mm / 7/8" - Longueur : 4 m / 13'1")
- 6 Pare-battages (Diamètre : 360 mm / 1'2" - Longueur : 1 200 mm / 3'11")
- 4 Amarres (Diamètre : 18 mm / 11/16" - Longueur : 15 m / 49'3")

PACK BLACK EDITION

- 6 Taquets d'amarrage aluminium anodisés noirs (Longueur : 0,40 m / 1'4")
- Balcons, mains courantes, chandeliers inox laqués noir
- Filières textiles avec ouverture de coupées



OPTIONS

ÉLECTRONIQUE DE NAVIGATION : RAYMARINE

- Table à cartes : Écran tactile multifonctions 12" Axiom 2 Pro
- Radar Quantum Doppler
- ClearCruise (réalité augmentée)

GRÉEMENT - VOILES

- Bôme enrouleur FurlerBoom V-shaped, laquée gris (Livrée avec grand-voile hydranet full batten - Nécessite version mât classique Performance)
- Grand-voile Hydranet
- Foc auto-vireur Hydranet (en remplacement du Dacron, standard)
- Génois Hydranet (Nécessite le pack gréement)
- Code 3 sur emmagasineur (Stormlite - Gris)
- Enrouleur électrique de génois sur le pont

WINCHES

- 2 Winches électriques d'écoutes de génois Harken (H60.2 STAEH)
- 1 Winch électrique Harken de manoeuvre tribord (H50.2 STAEH)

COQUE - PONT - COCKPIT

- Gel-coat gris perle (Coque & Delphinière)
- Peinture de coque métallisée (Coque - Tableau arrière - Delphinière)
- Passavants lattés Iro-Deck
- Roof latté Iro-Deck
- Cabestan rétractable (Étrave)
- Plancha gaz sur balcon arrière, amovible
- Éclairage des barres de flèches LED
- Propulseur de poupe rétractable
- Hélice tripale repliable
- Barres à roue composite noires ou blanches
- Upgrade ancre inox en remplacement de l'ancre galvanisée des Packs mouillage
- Taquets alu rétractables anodisés NOMEN (en remplacement du standard)
- Échelle de coupée
- Support moteur hors-bord, sur le balcon arrière
- Passerelle repliable polyester (2,6 m / 8'6")
- Gonfleur / dégonfleur électrique pour annexe et pare-battages (portable, sur batterie)
- Prise d'eau douce de quai
- Douchette de cockpit, supplémentaire (eau chaude/froide)
- Système de mise à l'eau de l'annexe (rampe repliable avec un rouleau pour recouvrir la plateforme arrière, 1 treuil manuel)
- Pompes de lavage de pont eau de mer / eau douce
- 3 Projecteurs sous-marins (1 à l'avant, 2 à l'arrière)
- Mât de pavillon composite 1,20 m / 3'11" (en remplacement du standard)

CONFORT DE COCKPIT

- Bain de soleil Diamante Snow pour la plage avant, porte-gobelets intégré (Nécessite la finition Luxe)
- Sellerie de cockpit Dolce 51 en remplacement de la sellerie Diamante Snow de la finition Luxe
- Bain de soleil Dolce 51 pour la plage avant, porte-gobelets intégré (Nécessite la finition Luxe)
- Glacière de cockpit sous assise barre bâbord 30 L / 8 US Gal

PROTECTIONS EXTÉRIEURES

- Capote de roof, vitrages rigides Lexan, Charcoal Grey
- Bimini de cockpit rigide avec éclairage LED, toile centrale Charcoal Grey coulissante pour ouverture manuelle
- Bimini de cockpit avec éclairage LED, Charcoal Grey
- Fermeture complète du bimini de cockpit (2 côtés + arrière), Charcoal Grey
- Toiles d'ombrage latérales pour le bimini de cockpit, Batyline
- Toile d'ombrage sur la plage avant, Charcoal Grey

ÉQUIPEMENT INTÉRIEUR

VERSIONS D'AMÉNAGEMENT

- Version 3 cabines 2 salles d'eau
- Version 3 cabines 3 salles d'eau
- Cabine skipper en remplacement de la soute à voile du pont avant : Accès par panneau de pont T70, Échelle inox, 1 Couchage, WC, Lavabo, Douche, 1 Prise USB double port

AMBIANCE

- Boiseries intérieures : Alpi Chêne 3 gloss + Planchers en Alpinkord Chêne
- Selleries intérieures selon nuancier : Tissus, Cuir, Nubuck, Ultraleather

MULTIMÉDIAS

- Pré-montage TV sur ascenseur, dans le carré
- Pré-montage TV, dans la cabine avant (sur cloison)
- Hifi APOLLO RA670 + Enceintes Bose 2.1, dans le carré (en remplacement du standard)

ÉLECTROMÉNAGER

- Lave-vaisselle 6 couverts (230 V)
- Four combiné grill et micro-ondes 22L encastré (230 V)
- Cave à vin 19 bouteilles (230 V)
- 2 Tiroirs réfrigérateur inox (2 x 95 L / 25 US Gal - 12-24/230 V) en remplacement du standard (Version 3 cabines 2 salles d'eau)
- Cuisine tout électrique (Plaque vitrocéramique + Four électrique)

ÉQUIPEMENTS CONFORT DE BORD

- Matelas à ressorts dans les cabines arrière (épaisseur : 160 mm / 6")
- Couchage double dans le carré (Pied de table électrique + Coussin)
- Générateur (7,5 kVA, 230 V, 50 Hz)
- Dessalinisateur (60 L/h / 16 US Gal/h)
- Climatisation 44 000 BTU (+ Rallonge prise de quai 15 m / 49'3") - 32 A
- Chauffage fuel air pulsé
- Coffre-fort, dans la cabine avant
- Convertisseur 12 V / 230 V - 2 000 VA
- Coupe-batterie électrique (couplé au Ship Control, commande la mise sous tension ou l'arrêt des batteries à distance)
- 3 Batteries Lithium (150 Ah) en remplacement des batteries AGM (Nécessite la finition Confort)
Les batteries lithium permettent exactement la même utilisation que les batteries AGM plus nombreuses qu'elles remplacent. Cette technologie permet en effet d'utiliser 100% de la capacité de la batterie contre 75% pour les batteries AGM. La batterie moteur reste en AGM.
- Pompe électrique eau de mer, dans la cuisine
- Kit art de la table - 6 personnes