



CARACTÉRISTIQUES GÉNÉRALES

• Longueur hors tout	12,87 m	42'3"
• Longueur coque	11,99 m	39'4"
• Longueur flottaison	11,70 m	38'5"
• Largeur coque	4,18 m	13'9"
• Tirant d'eau long (Fonte)	2,17 m	7'1"
• Poids du lest long	2 007 kg	4,423 lbs
• Tirant d'eau court (Fonte)	1,68 m	5'6"
• Poids du lest court	2 237 kg	4,930 lbs
• Tirant d'eau Performance (Fonte)	2,27 m	7'5"
• Poids du lest Performance	2 004 kg	4,417 lbs
• Tirant d'air (avec antenne)	18,33 m	60'2"
• Tirant d'air Performance (avec antenne)	18,78 m	61'7"
• Déplacement léger	7 985 kg	17,600 lbs
• Capacité carburant (standard)	195 L	52 US Gal
• Capacité eau douce (standard)	235 L	62 US Gal
• Capacité eau douce (option)	330 L	87 US Gal
• Puissance moteur (standard)	45 CV	45 HP

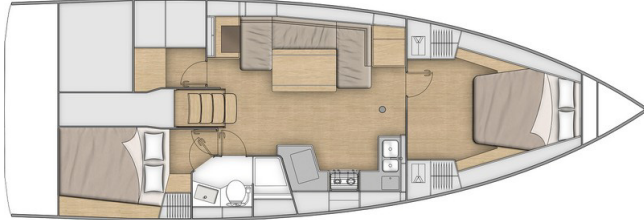
ARCHITECTES / DESIGNERS

- Architecte Naval : Marc Lombard
- Architecture extérieure & intérieure : Nauta Design

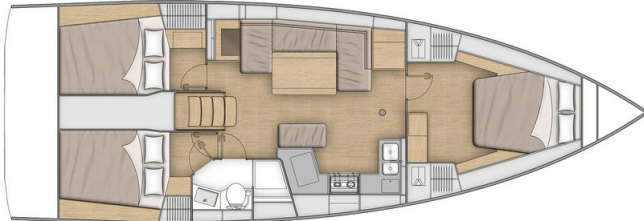
ATTESTATION CE

	1 Salle d'eau	2 Salles d'eau
• Catégorie A	10 personnes	10 personnes
• Catégorie B	10 personnes	10 personnes
• Catégorie C	10 personnes	12 personnes

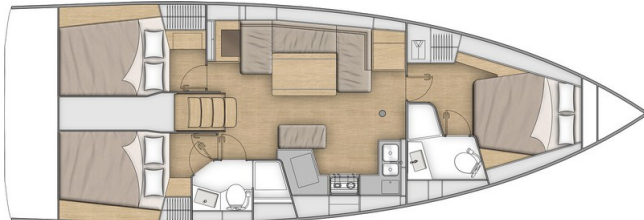
Version 2 cabines 1 salle d'eau



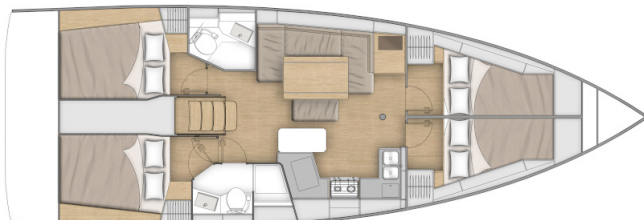
Version 3 cabines 1 salle d'eau (+ Meuble vasque)



Version 3 cabines 2 salles d'eau



Version 4 cabines 2 salles d'eau



SURFACE ET PLAN DE VOILURE

• Grand-voile enrouleur (standard)	34,70 m ²	373 sq ft
• Foc auto-vireur (standard)	26,90 m ²	290 sq ft
• Grand-voile classique	41,80 m ²	450 sq ft
• Génois sur enrouleur (105 %)	34,40 m ²	370 sq ft
• Code 0	61,10 m ²	658 sq ft
• I	15,13 m	49'8"
• J	4,77 m	15'8"
• P - Mât enrouleur	14,69 m	48'2"
• P - Mât classique	14,83 m	48'8"
• E	5,08 m	16'8"

PERFORMANCE (Mât classique allongé + 0,45 m / 1'6")

• Grand-voile classique	43,20 m ²	465 sq ft
• Génois	36,50 m ²	392 sq ft
• I	15,65 m	51'4"
• J	4,78 m	15'8"
• P	15,40 m	50'6"
• E	5,00 m	16'5"

se@apps

CONNECT YOUR BOAT FREE YOUR MIND



ÉQUIPEMENT STANDARD

CONSTRUCTION

- Conception faite selon les exigences des Directives Européennes et selon la certification CE
- Coque contact monolithique polyester
- Contre moule structurel monolithique collé à la coque (Tissus - résine)
- Pont en injection en sandwich fibre de verre et mousse Saerfoam, revêtu d'antidérapant type "pointe de diamant"
- Quille en fonte fixée avec boulons et contreplaque inox et collée
- Bi-Safrans suspendus avec mèche en inox
- Coque de couleur blanche - Décoration de coque Gris Métal
- 6 Hublots de coque

ÉQUIPEMENT DE PONT

GRÉEMENT

- Mât enrouleur (Z-Diffusion) anodisé posé sur le pont, 2 Étages de barres de flèche poussantes
- Bôme en aluminium anodisé
- Gréement dormant classique en inox monotoron
- Pataras patte d'oie avec ridoir
- Hale-bas de bôme rigide avec palan
- Gréement de foc auto-vireur avec enrouleur sur le pont
- Pantoire de grand-voile sur le roof (avec 2 cadènes)
- 1 Rail d'écoute de foc auto-vireur avec chariot
- Gréement courant complet : Drisse de grand-voile, Drisse de génois avec taquet au mât, Balancine de bôme avec taquet au mât, Bordure et écoute de grand-voile, 1 Écoute de foc auto-vireur
- 9 Bloqueurs de drisses

WINCHES

- 2 Winches de manoeuvre self tailing (H40.2 STA) sur le roof
- 1 Manivelle de winch aluminium Speed Grip
- 1 Boîte à manivelle de winch
- 2 Sacs à drisses, Silver

VOILES (Technique Voile)

- Grand-Voile enrouleur Dacron, avec protection UV Silver, coupe horizontale
- Foc auto-vireur Dacron avec protection UV Silver, coupe horizontale

AMARRAGE - MOUILLAGE

- Puits à chaîne autovideur - Étalingure intégrée au pont - Capot
- Guindeau électrique 1 000 W - Télécommande
- Ferrure d'étrave inox simple davier déporté
- 6 Taquets d'amarrage aluminium (Longueur : 300 mm / 12")
- Protections de livet en inox

PROTECTIONS HUMAINES

- 2 Balcons avant en inox
- 2 Balcons arrière inox
- 2 Mains courantes inox sur le roof
- 1 Support bouée couronne
- Tube soudé sur balcon pour pavillon
- Filières doubles et chandeliers inox (605 mm / 2')
- Échelle de secours sur balcon arrière

COCKPIT

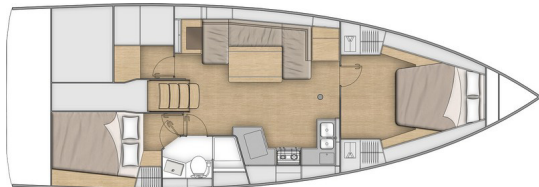
- Fond de cockpit auto-videur
- 1 Soute à voile / Workshop sous banc de cockpit bâbord
- 1 Coffre humide sous banc de cockpit tribord
- 1 Coffre en fond de cockpit en 2 parties : 1 accès fond de coque et 1 boîte à gaz
- Bancs de cockpit lattés Iro-Deck
- Assises barre arrière lattées Iro-Deck
- Cales-pieds barre escamotables
- 2 Consoles de barres à roues : Barres à roues inox (diamètre 900 mm / 2'11") - Gainage cuir anthracite - Appareils à gouverner sur poste de barre - Système de transmission à drosses textiles - Main courante inox
- 2 Nables de pont d'accès système barre franche de secours, sous les cale-pieds
- 1 Barre franche
- 1 Compas de route sur la table de cockpit
- Commande du moteur, à tribord
- Tableau de contrôle du moteur, à bâbord
- Table de cockpit, structure inox, 2 abattants bois massif naturel, 4 porte-gobelets, mains courantes inox, prise USB étanche, rangement pour BIB
- 1 Porte de descente type Saloon en PMMA en 2 parties, Panneau coulissant en PMMA
- Douchette de cockpit (eau chaude/froide)

PLAGE DE BAIN / TABLEAU ARRIÈRE

- Tableau arrière basculant à ouverture intégrale transformable en plage de bain (2,65 x 0,80 m / 8'8" x 2'7")
- Marche intermédiaire d'accès au cockpit
- Ouverture manuelle par palan
- Lattage Iro-Deck sur plage de bain
- 1 Échelle de bain inox fixe, télescopique

**AMÉNAGEMENTS**

- Menuiserie Alpi chêne sable
- Planchers stratifiés Nordic Teak
- Capitonage dans le carré : Chalk
- Selleries intérieures en tissu Noah 05
- Matelas dans les cabines, mousse HR 35 kg/m³
- Rangement pour bouteilles sous planchers

Version standard : 2 Cabines - 1 Salle d'eau - 1 Workshop**DESCENTE**

Hauteur sous barrot : 1,95 m / 6'5"

- Descente du carré en bois avec marches suspendues en bois moulé stratifié revêtues d'antidérapant
- 2 Mains courantes inox gainées cuir écru

CARRÉ - BÂBORD

Hauteur sous barrot : 2,00 m / 6'7"

- Banquette de carré en U - mousse double densité
- Table de carré, plateau en bois, 2 pieds fixes alu
- Rangements sous banquettes
- 1 Prise USB double port
- 1 Hublot de coque
- 2 Vitrages d'hiloire avec store plissé
- 2 Panneaux de pont ouvrants avec store/moustiquaires

TABLE À CARTES - BÂBORD

Hauteur sous barrot : 1,97 m / 6'6"

- Table avec abattants - Fargue bois
- Panneau électrique sur cloison permettant d'accéder aux connexions électriques
- Rangement contre la cloison et sous la table à cartes
- 1 Prise 230 V
- 1 Prise USB simple
- 1 Spot d'éclairage
- 1 Hublot ouvrant sur hiloire + Moustiquaire
- 1 Vitrage fixe d'hiloire avec store plissé

CUISINE - TRIBORD

Hauteur sous barrot : 1,91 m / 6'3"

- Cuisine en C
- Plan de travail en compact Clay avec fargues en bois peint
- Évier inox 2 bacs rectangulaires - 1 Robinet mitigeur avec eau chaude / froide sous pression
- Cache sur évier en compact avec planche à découper
- 1 Réchaud gaz 2 feux - Four inox monté sur cardans - Barre de protection
- Glacière 190 L / 50 US Gal (avec Freezer 10 L / 3 US Gal) à ouverture par le dessus + Porte frontale
- Placards et équipets fermés aménagés
- Équipets ouverts au-dessus du réchaud et de l'évier
- Rangement bas sous l'évier
- Meuble bas : 1 porte, 2 tiroirs
- Poubelle avec accès sur le plan de travail
- 2 Prises 230 V
- 2 Vitrages d'hiloire avec store plissé
- 1 Hublot de coque
- 1 Panneau de pont flush avec store / moustiquaire

CABINE PROPRIÉTAIRE (Cabine avant)

Hauteur sous barrot : 1,94 m / 6'4"

- 1 Lit double central (2,03 x 1,60 - 1,31 m / 6'8" x 5'3" - 4'4")
- 2 Penderies, équipets ouverts le long de la coque
- 1 Desserte de chaque côté du lit
- 2 Spots à la tête de lit
- 1 Prise USB double port
- 1 Prise 230 V
- 3 Panneaux de pont flush avec store / moustiquaire
- 2 Hublots de coque avec store coulissant rigide

CABINE ARRIÈRE TRIBORD

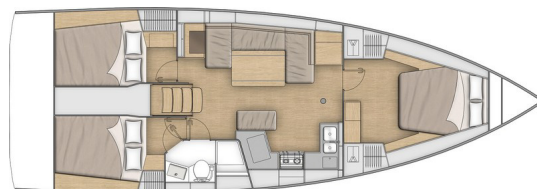
Hauteur sous barrot : 1,93 m / 6'4"

- 1 Lit double (2,04 x 1,37 x 1,21 m / 6'8" x 4'6" x 4')
- 1 Penderie
- 1 Desserte d'accès au lit
- 1 Spot à la tête de lit
- 1 Prise USB double port
- 1 Prise 230 V
- 1 Hublot de coque avec rideau
- 1 Hublot ouvrant sous assise de cockpit avec rideau + Moustiquaire
- 1 Hublot ouvrant de cockpit avec rideau

SALLE D'EAU TRIBORD ARRIÈRE

Hauteur sous barrot : 1,95 m / 6'5"

- Accès par le carré et la cabine arrière tribord
- Douche avec porte plexi - Bac de rangement auto-videur - 1 Mitigeur - Fond de douche polyester blanc
- 1 WC marin manuel
- 1 Réserve rigide eaux noires 80 L / 21 US Gal
- 1 Vasque polyester - 1 mitigeur eau chaude / eau froide
- 1 Armoire de toilette + Rangement sous vasque
- 2 Miroirs
- Accessoires de toilette
- 1 Hublot ouvrant sur hiloire + Moustiquaire

Version 3 cabines 1 salle d'eau

Dans le carré : assise centrale amovible face à la table, sans dossier. Intègre coffre de rangement.

Le workshop de la version standard est transformé en cabine arrière bâbord avec grande penderie.

Cabine arrière bâbord

Hauteur sous barrot : 1,93 m / 6'4"

- 1 Lit double (2,04 x 1,37 x 1,21 m / 6'8" x 4'6" x 4')
- 1 Penderie
- 1 Desserte d'accès au lit
- 1 Spot à la tête de lit
- 1 Prise USB double port
- 1 Prise 230 V
- 1 Hublot de coque avec rideau
- 1 Hublot ouvrant sous assise de cockpit avec rideau
- 1 Hublot ouvrant de cockpit avec rideau

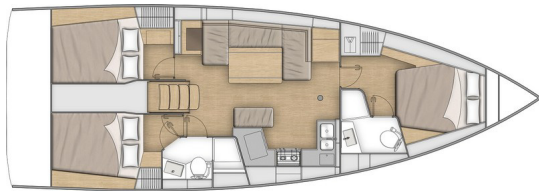


BENETEAU

Oceanis 40.1

Inventaire - Europe

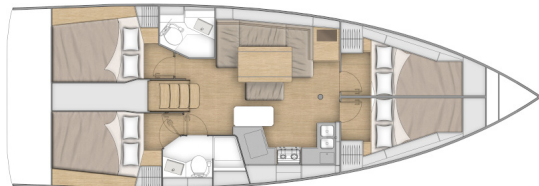
Version 3 cabines 2 salles d'eau



La cabine avant accueille une grande salle d'eau à tribord comprenant :

- Accès privatif par la cabine avant
- Douche avec porte plexis – Bac de rangement auto-videur - 1 Mitigeur
- 1 WC marin manuel
- 1 Réserve rigide eaux noires 50 L / 131 US Gal
- 1 Vasque polyester - 1 mitigeur eau chaude / eau froide
- 1 Armoire de toilette + Rangement sous vasque
- 1 Miroir
- Accessoires de toilette
- 1 Panneau de pont avec store / moustiquaire

Version 4 cabines 2 salles d'eau



Hauteur sous barrot : 1,94 m / 6'4"

- 2 Cabines double avec penderie à l'avant
- 1 Salle d'eau arrière bâbord en remplacement de la table à cartes

MOTORISATION

- Moteur Yanmar (Diesel) : 45 CV/HP Common rail (4JH45) - Ligne d'arbre
- Commande moteur au poste de barre tribord - Tableau de contrôle du moteur, à bâbord
- Compartiment moteur : Mousse d'insonorisation - Ventilation : 3 prises d'air et 1 sortie d'air forcé
- 1 Alternateur 12 V / 125 Ah
- 1 Réservoir GO roto-moulé 195 L / 152 US Gal (sous couchette arrière bâbord) - Jauge électronique - Alarme niveau bas - 1 Nable de remplissage
- Filtres : Eau de mer - Gasoil - Décanteur
- Hélice tripale fixe
- 1 Accès moteur par la descente (ouverture avec 2 vérins à gaz) - 2 Accès moteur par les cabines arrière

ÉLECTRICITÉ

- Circuit 12 V
- 3 Batteries servitudes AGM (100 Ah) - 1 Batterie moteur AGM (100 Ah)
- 1 Chargeur de batterie 60 Ampères
- 1 Répartiteur de charge
- Tableau électrique 12 V à la table à cartes avec prise USB simple (Fusibles - Voltmètre - Jauge à eau - Jauge à carburant - Alarme batteries - Alarme carburant - Alarme eau)
- 1 Écran Navicolor 3.5" - Affichage charge des batteries
- Capteur IBS
- Circuit 230 V complet (5 Prises intérieures, 1 Prise de quai)
- 1 Prise USB simple
- Prises USB double port : dans le carré (x 1), dans la cabine avant (x 1), dans les cabines arrière (x 1), au poste de barre tribord (x 1)
- Éclairage : Plafonniers - Spots - Guirlande LED + Éclairage indirect LED dans le carré
- Feux de navigation (LED) : 2 Feux de route - 1 Feu de mouillage en tête de mât - 1 Feu de poupe arrière tribord
- Gaines pour passage de câbles d'options

PLOMBERIE

- 1 réservoir eau douce roto-moulé (195 L / 52 US Gal) sous couchage arrière tribord - 1 Nable de remplissage
- Groupe d'eau électrique sous pression - Vase d'expansion - Filtre de protection du circuit
- Chauffe-eau électrique 40 L / 11 US Gal (utilisation moteur)
- 1 Réserve rigide eaux noires pour chaque WC
- Pompes électriques vidange de douche
- 1 Pompe de cale électrique
- 1 Pompe de cale manuelle

GAZ

- 1 Boîte pour 2 bouteilles de gaz dans le coffre de cockpit (0,39 m x 0,39 m / 1'3" x 1'3" - Hauteur : 0,51 m / 1'8")
- Détendeur et robinet de sécurité

BATEAU CONNECTÉ

Technologie connectée "SEANAPPS" :

- Permet de suivre l'état du bateau et de recevoir des alertes ainsi que préconisations de maintenance via l'application mobile associée.
- Le type d'informations collectées (Position GPS, batteries, infos moteurs, données de navigation, etc...) varie selon configuration du bateau.

seanapps

CONNECT YOUR BOAT FREE YOUR MIND

DIVERS

- Détecteur de fumée
- Cleaning kit : Kit de produits d'entretien Eco-friendly



PACKS

PACKS ÉLECTRONIQUES : RAYMARINE

	COASTAL	OFFSHORE
<ul style="list-style-type: none"> • À bâbord : 1 Afficheur i70s • Poste de barre tribord : <ul style="list-style-type: none"> - 1 Console de barre - 1 Écran tactile multifonctions 7" Axiom+ (GPS, Traceur, Lecteur de cartes - Cartographie Navionics®+ Blank incluse) - 1 Housse de console, Silver • Sonde (Loch, Speedomètre, Température) • Wind Sensor (Girouette, Anémomètre) • Girouette Windex • Pilote automatique P70s + Commande • Table à cartes : VHF RAY73, fonction réception AIS 	<ul style="list-style-type: none"> ▪ ▪ ▪ ▪ ▪ ▪ ▪ ▪ 	<ul style="list-style-type: none"> ▪ ▪ ▪ ▪ ▪ ▪ ▪ ▪
<ul style="list-style-type: none"> • Poste de barre bâbord : <ul style="list-style-type: none"> 1 Écran tactile multifonctions 7" Axiom+ (GPS, Traceur, Lecteur de cartes - Cartographie Navionics®+ Blank incluse) - <i>en remplacement de l'afficheur i70s</i> • Commande pilote sans fil S100 		<ul style="list-style-type: none"> ▪ ▪

PACK MÂT CLASSIQUE

- Mât classique ⁹/₁₀e aluminium anodisé, 2 étages de barres de flèches
- Grand voile Dacron semi Full Batten
- Lazy Jack et Lazy Bag couleur Silver

PACKS GRÉEMENT (incompatible Pack First Line)

	PACK DOWNWIND	PACK UPWIND	PACK DOWNWIND + UPWIND
<ul style="list-style-type: none"> • Manœuvres ramenées au cockpit (sauf balancine de bôme) • 2 Winches d'écoutes de génois (H46.2 STA) • Bloqueurs supplémentaires (sur roof pour drisse ou sur hiloire pour écoute de génois selon pack) • Delphinière polyester avec mouillage intégré et sous barbe (pour utilisation Code 0 et spi asymétrique) • Gréement de spi asymétrique / Code 0 • Rails d'écoutes de génois sur passavants avec va et vient (retire le chariot du rail de foc auto-vireur) • Génois Dacron à enrouleur (en remplacement du foc auto-vireur standard) 	<ul style="list-style-type: none"> ▪ ▪ <p>1 simple sur roof</p> <ul style="list-style-type: none"> ▪ ▪ 	<ul style="list-style-type: none"> ▪ ▪ <p>2 doubles sur hiloire</p> <ul style="list-style-type: none"> ▪ ▪ 	<ul style="list-style-type: none"> ▪ ▪ <p>2 doubles sur hiloire + 1 simple sur roof</p> <ul style="list-style-type: none"> ▪ ▪ ▪ ▪

PACK PERFORMANCE

Bateau livré sans voile (en option : Voiles Performance)

PACK FIRST LINE ALU (incompatible avec les packs gréement)

- Delphinière polyester avec mouillage intégré et sous barbe (pour utilisation Code 0 et spi asymétrique)
- Mât classique Performance retreint aluminium (Z Diffusion), 2 Étages de barres de flèche poussantes (+ 0,45 m / 1'6")
- Pataras cascade
- Gréement dormant Dyform type cathédrale
- Enrouleur de génois Flatdeck
- Bloqueurs supplémentaires : 1 bloqueur triple sur hiloire à bâbord et à tribord pour écoute de grand-voile, écoute de génois, réglage du chariot de génois (va et vient) + 1 bloqueur simple sur le roof pour drisse de spi / code 0
- Gréement courant Performance, Dyneema (Grand-voile, Génois, Code 0, Spi asymétrique, Drisses)
- German system (Écoute de grand-voile en va et vient au poste de barre)
- Upgrade poulies Harken (en remplacement du standard) - 12 Poulies E60 + 4 Poulies E80
- Rails d'écoutes de génois sur passavants avec va et vient + Écoutes de génois
- 2 Winches manuels d'écoute de génois (H46.2 STA)
- Barres à roue composite noires
- Décoration de coque Performance



PACK ESCAPE

(incompatible Pack Charter)

- Propulseur d'étrave rétractable (Side Power) + Batteries dédiées (50 Ah - 12 V)
- Ouverture électrique de la plage de bain, Commande au poste de barre + 2 Télécommandes
- Table de cockpit "Luxe" polyester/bois, 2 abattants bois massif naturel, mains courantes inox, prise USB étanche, rangement central (15 L / 4 US Gal), sans unité réfrigérante, rangement BIB - livrée avec housse
- Ouverture de coupée à bâbord et à tribord
- HIFI : Lecteur Fusion RA210 + Haut-parleurs intérieurs et haut-parleurs extérieurs étanches

PACK CHARTER

(Compatible avec toutes les versions d'aménagement, retire le capteur IBS, incompatible avec les options de capitonnage)

- Table de cockpit "Luxe" polyester, 2 abattants polyester, mains courantes inox, prise USB étanche, rangement central (15 L / 4 US Gal), sans unité réfrigérante, rangement BIB - livrée sans housse
- Protection tableau arrière
- Protection d'étrave en inox
- Support moteur hors-bord
- Couchage double dans le carré
- Capitonnage Chalk dans le carré
- Réserve eau douce supplémentaire (330 L / 87 US Gal)
- Ventilateurs dans le carré et les cabines
- HIFI : Lecteur Fusion RA210 + Haut-parleurs intérieurs et haut-parleurs extérieurs étanches

OPTIONS

ÉLECTRONIQUE DE NAVIGATION : RAYMARINE

- 1 Écran Axiom+ 9" sur console tribord en remplacement du 7"
- AIS 700
- Radar Quantum Doppler

GRÉEMENT - VOILES

- Grand-voile & Génois Performance (Pack First Line) / Technique Voile : DCX, Bande de protection UV couleur Silver, Lazy Jack et Lazy Bag couleur Silver, Grand-voile siglée Full Batten
- Code 0 sur emmagasineur pour mât enrouleur ou mât classique (incompatible Pack First Line)
- Pataras cascade (pour mât classique tirant d'air standard)
- Gréement de trinquette auto-vireuse (Drisse mouflée avec poulie + Cadène d'étau trinquette largable + Drisse de trinquette auto-vireuse)
- Gréement de foc auto-vireur (chariot) permet de conserver l'utilisation d'un foc auto-vireur avec les packs Upwind et Upwind/Downwind

WINCHES

- 1 Winch électrique de manoeuvre bâbord (H40.2 STAEH) en remplacement du standard
- 2 Winches électriques d'écoutes de génois (H46.2 STAEH) + 1 Manivelle de winch (Nécessite le pack gréement)

COQUE - PONT - COCKPIT

- Coque gris perle
- Fond de cockpit latté Iro-Deck
- Unité réfrigérante pour la table de cockpit "Luxe"
- Housse pour table de cockpit standard (Silver)
- Housses de barres à roues (Silver)
- Capote "Luxe" (Silver) avec éclairage LED, vitrages Superclear
- Bimini "Luxe" (Silver) (Nécessite l'option capote "Luxe")
- Assises de cockpit Savane Nimbus
- Ouverture électrique de la plage de bain, Commande au poste de barre + 2 Télécommandes (incompatible Pack Escape)
- Propulseur d'étrave rétractable (Side Power) + Batteries dédiées (50 Ah - 12 V) (incompatible Pack Escape)
- Chaumards arrière (Taquets d'amarrage alu sur tableau arrière)
- Hélice 3 pales repliables
- Barres à roue composite noires
- Kit mouillage :
 - Ancre Delta (acier galvanisé) 20 kg / 44 lbs
 - Chaîne (Diamètre : 10 mm / $\frac{3}{8}$ " - Longueur : 32 m / 105')
 - Bout (Diamètre : 18 mm / $\frac{11}{16}$ " - Longueur : 45 m / 147')
 - 6 Pare-battages :
 - 2 L (Diamètre : 250 mm / 10" - Longueur : 700 mm / 2'4")
 - 4 XL (Diamètre : 300 mm / 12" - Longueur : 880 mm / 2'11")
 - 4 Amarres (Diamètre : 18 mm / $\frac{11}{16}$ " - Longueur : 15 m / 49')
- Commande de guindeau au cockpit avec compteur de chaîne
- Support moteur hors-bord (incompatible Pack Charter)
- Prise d'eau douce de quai
- Bossoirs inox pivotants
- Panneaux solaires sur roof (260 W)



ÉQUIPEMENT INTÉRIEUR

VERSIONS D'AMÉNAGEMENT

- Version 2 cabines 1 salle d'eau
- Version 3 cabines 1 salle d'eau
- Version 3 cabines 2 salles d'eau
- Version 4 cabines 2 salles d'eau

AMBIANCE

- Planchers stratifiés Chêne brun
- Selleries intérieures selon nuancier
- Capitonage carré / cabines : Chalk, Glacier ou Rock (Incompatible version 4 cabines)

MULTIMÉDIAS

- Pré-montage TV dans le carré

ÉLECTROMÉNAGER

- Four micro-ondes 20 L

ÉQUIPEMENTS CONFORT DE BORD

- Meuble bas en bas de la descente à tribord + Miroir
- Upgrade table de carré : massifs alpi sur le pourtour, rangement central
- Couchage double dans le carré (incompatible Pack Charter)
- Meuble vasque dans la cabine avant et miroir sur cloison (pour les versions 1 salle d'eau, 2 et 3 cabines)
- Banquette centrale dans le carré (pour la version 2 cabines 1 salle d'eau)
- Stores plissés pour hublots de coque dans le carré
- Pompe à pied eau de mer / eau douce dans la cuisine
- Réservoir d'eau supplémentaire (330 L / 87 US Gal) sous couchage cabine avant (incompatible Pack Charter)
- Générateur 6,4 kVA (230 V / 50 Hz)
- Climatisation 24 000 BTU bateau complet (utilisation sur prise de quai uniquement) (compatible avec l'option chauffage)
- Chauffage fuel air pulsé (compatible avec l'option climatisation)
- Climatisation autonome sur batterie Lithium dans le carré 8 000 BTU, autonomie : 3 heures sur batterie, pratique au mouillage + recharge et utilisation moteur ou prise de quai - (12 V - 230 V) (Incompatible avec les options chauffage, convertisseur, batterie lithium) inclus :
 - 1 Convertisseur dédié 12 V / 230 V - 2 000 W (ce convertisseur ne permet pas d'utiliser les options de confort de bord)
 - 2 Batteries Lithium (150 Ah)
- Convertisseur 12 V / 230 V - 2 000 W
- WC électrique Quiet Flush eau de mer
- Prise d'eau douce de quai
- 2 batteries Lithium 150 Ah en remplacement des 4 batteries de servitudes AGM
Les batteries lithium permettent exactement la même utilisation que les batteries AGM plus nombreuses qu'elles remplacent. Cette technologie permet en effet d'utiliser 100% de la capacité de la batterie contre 75% pour les batteries AGM. La batterie moteur reste en AGM.
- Ventilateurs dans le carré et les cabines (incompatible Pack Charter)